

# FIT MACH MIT

Einladung zur Eröffnung der  
Jubiläumswanderoute



**26. Oktober 2023 | ab 10:00 Uhr**

Wir wandern gemeinsam die neu verlängerte Jubiläumswanderoute von Lichtenberg übers Eidenberghaus auf die Gis. Am Rückweg erwarten uns kulinarische Köstlichkeiten und Wissenswertes rund ums Thema Bienen und bienenfreundliche Bepflanzung am Eidenberghaus.

[www.eidenberghaus.at](http://www.eidenberghaus.at)

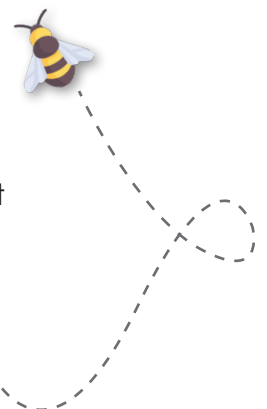
## PROGRAMM

- 10:00 Gemeinsamer Abmarsch auf der **Jubiläumswanderoute zum Eidenberghaus**  
Treffpunkt beim ehemaligen Gasthaus Reisinger (Am Reisingergut 1, 4040 Lichtenberg)  
Öffentliche Anfahrt: Bus 251 von Linz Hauptbahnhof/Hessenplatz/Donautor bis Neulichtenberg Ort
- 10:45 Start für **alternative Mountainbiketour** von Gründberg zur Gis und weiter zum Eidenberghaus, Abfahrt von Gründberg - Parkplatz Spar
- 11:15 **ERÖFFNUNG** der verlängerten **JUBILÄUMSWANDERROUTE** mit Bürgermeister der Gemeinde Eidenberg, Adi Hinterhölzl
- 11:30 Fortsetzung der Wanderung auf die Gis und wieder zurück zum Eidenberghaus
- Ab 12:00 **Regionale Schmankerl am Eidenberghaus** für alle NaturFreunde

- Ab 12:00
- **Wissensvermittlung rund um das Thema Bienen** und Bienenstock am Eidenberghaus durch Imkermeister und Obmann der Stahlstadtimker Linz, Heinz Miledler
  - Besichtigung eines **Schaubienenstocks**
  - Präsentation verschiedener Honigsorten und Honigprodukte

- 13:30
- Erkundung der neu beschilderten bienenfreundlichen Bäume und Sträucher
  - **Urkundenübergabe Baumpatenschaften**

- 15:00
- Gemeinsamer Rückweg zum Ausgangspunkt  
Öffentliche Abfahrt: Bus 251 von Neulichtenberg Ort bis Linz Donautor/Hessenplatz/ Hauptbahnhof



Wir freuen uns auf euer Kommen!

Anmeldung ist nicht erforderlich!

Die Veranstaltung findet bei jedem Wetter statt (bei Schlechtwetter eingeschränktes Programm).